



sabris aktiengesellschaft
 Dr. Karl Friedrich Trespe
 Carl-Zeiss-Str. 14-18
 D-65520 Bad Camberg

Wir können zu der Veranstaltung im Dezember 2016 nicht kommen, sind aber an den Produkten interessiert. Bitte rufen Sie uns an.

Wir sind an einer Folgeveranstaltung interessiert, bitte merken Sie uns vor.

Teilnahmegebühr:

Die Teilnahme an dieser Veranstaltung ist gebührenfrei.

Tagungsort:

THE SQAIRE Conference-Center
 THE SQAIRE 12 – Am Flughafen
 60549 Frankfurt am Main
 phone +49 (0) 800 - 60 600 80

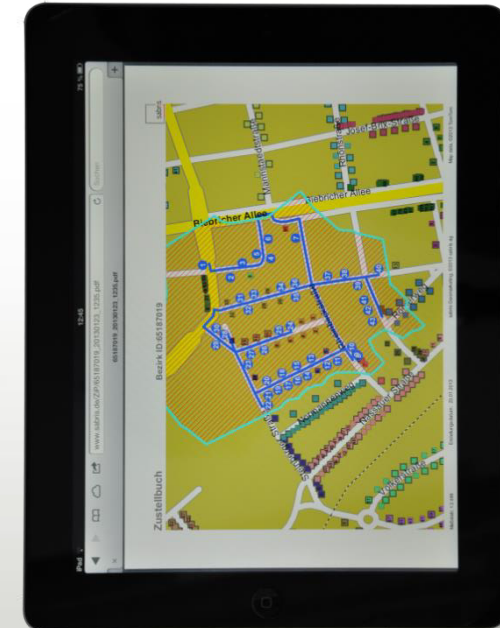
Hotelreservierung:

Wir sind Ihnen gerne bei einer Reservierung behilflich: k.kapour@sabris.de
 phone +49 (0) 6434 90766 -71
 fax +49 (0) 6434 907669

sabris – Kontakt:

sabris aktiengesellschaft
 Carl-Zeiss-Straße 14-18
 D-65520 Bad Camberg
 phone +49 (0) 6434 90766-71
 fax +49 (0) 6434 907669
 email: k.kapour@sabris.de
 www.sabris.de

 **sabris**
Geomarketing
 - Ihr Weg zum Erfolg



sabris Branchentag - Logistik

01. Dezember 2016, Frankfurt

Hinweise zur Anmeldung:

Nach Erhalt der Anmeldung (Brief oder Fax 06434/907669) senden wir Ihnen eine Anmeldebestätigung zu.

- Ja, ich nehme am sabris Branchentag am 01. Dezember 2016 in Frankfurt teil.

 Firma

 Vorname Titel Name Abt.

 Straße PLZ – Ort

 Telefon Fax

 e-mail

Für weitere Teilnehmer bitte diese Einladung kopieren.



▪ sabris ag - das Unternehmen

die sabris ag ist ein Systemhaus mit innovativen Lösungen für Zeitungs- und Zeitschriftenverlage sowie Anzeigenblätter. Zu den gängigen Vertriebs- und Anzeigensystemen entwickelt und vertreibt die sabris ag komplementäre/ergänzende Softwarelösungen. Wir beraten und betreuen Verlage mit einer Gesamtauflage von über 11 Mio. verkauften Exemplaren.

Unsere Produkte sind:

▪ sabris Geomarketing

zur Abonentengewinnung, zum Anzeigenverkauf, für den Prospekt- und Beilagenverkauf sowie zur Logistikoptimierung.

sabris bietet vorkonfigurierte und branchenspezifische Geomarketing-Produkte für Zeitungsverlage und Prospektverteilorganisationen. Einfaches Handling und kurze Einführungszeiten werden durch eine starke Branchenorientierung erreicht.

Die unterschiedlichen Fachdisziplinen der Verlagsbranche werden in den Lösungen der sabris ag miteinander verbunden.

Das geographische Informationssystem wird zur Querschnittsfunktion über wesentliche Verlagsbereiche.

▪ sabris Honorarabwicklung

SAP-ERP basiert, für die schnelle und umfassende Abrechnung freier und angestellter Redakteure, Anstrich-erfassung, Datenübernahme aus Redaktionssystemen. Der Redaktionsworkflow ist jetzt auch browserbasiert verfügbar.

Tagesordnung 01. Dezember 2016

10.00 Anreise

10.30 Begrüßung und Vorstellung der sabris ag
Dr. Karl Friedrich Trespe, sabris ag

10.45 Kosteneinsparungen in der Logistik
Timo Trespe, sabris ag

11.45 Kaffee Pause

12.00 Anwenderbericht: Projekterfahrung bei der Neugestaltung der Verlagslogistik
Marcus Egi, Vertrieb des Metac Medien Verlags, Offenbach

12.30 Die sabris-Lösungen für Ihre Logistik
Timo Trespe, sabris ag

13.30 Mittagsimbiss und Diskussionen

gegen 14.30 Veranstaltungsende

sabris Geomarketing und sabris online Produkte

▪ Gebietsplanung und -management - GuM

zur komfortablen Gebietsplanung für Abos, Post und hybride/duale Zustellung, auch als Dienstleistung, Logistikanalyse, Bezirksbewertung, Wegstrecken-, Zustellzeit- und Stundenlohnermittlung für Tageszeitungen, Anzeigenblätter und Direktverteilung

▪ Zustellinformationsportal - ZiP

online Paketinformationen vorab mit tagesaktuellen Lauflisten und Karten

▪ Vertrieb und Marketing - VuM

zur Leserbestimmung, Abonentengewinnung, Werbeplanung und Werbeerfolgskontrolle mit autom. Berichtswesen

▪ Anzeigenverkauf - AnZ

zum Anzeigenvertrieb, Potenzialermittlung und Gebietsplanung, Kundenkartenanalyse

▪ Beilagen-/Prospektverkauf - PuB

zur Verteilgebietsauswahl, Auflagen-ermittlung und Angebotserstellung mit Karte, auf Knopfdruck aus Ihrem Vertriebssystem

▪ Verlagssystemintegration

Interface zu Ihrem Vertriebs- oder Anzeigensystem z.B. SAP ISM, VI&VA etc. für die stichtagsbezogene Datenübernahme und/oder den permanenten Update

▪ Geocodierung

Integration eines Gebäudeverzeichnisses z.B. in SAP ERP, Anreicherung mit Koordinaten, Geoschlüsseln, Potenzialdaten